

# Aprenda a hacer un buen uso del Código de Barras

## ¿Cómo funciona la relación con GS1?

GS1 Colombia es quien administra en Colombia el derecho al uso del estándar de identificación GS1 (Código de Barras).

A través de un contrato, GS1 Colombia asigna el derecho al uso del código de barras a las empresas para que estas lo usen en sus productos, localizaciones, documentos, entre otras aplicaciones.

Las empresas hacen uso de sus prefijos o códigos asignados bajo ciertos parámetros establecidos en el contrato.



## Para el uso adecuado del sistema de identificación estándar GS1, debe evitar:

- 1 OLVIDAR HACER RENOVACIÓN DEL CONTRATO
- 2 CEDER PARCIALMENTE SU PORTAFOLIO SIN TENER EN CUENTA EL CÓDIGO DE BARRAS
- 3 ADQUIRIR CÓDIGOS DE BARRAS A EMPRESAS QUE NO SEAN GS1
- 4 CEDER EL USO DEL CÓDIGO DE BARRAS ENTRE COMPAÑÍAS
- 5 PRESTAR EL CÓDIGO ENTRE EMPRESAS
- 6 USAR EL CÓDIGO DE BARRAS SIN PREVIA VINCULACIÓN
- 7 USAR CÓDIGO DE BARRAS DE OTRA EMPRESA

### Olvidar hacer renovación del contrato

Es importante que tenga en cuenta las fechas de inicio y fin de su contrato para que lo renueve antes que éstos términos venzan.

#### EJEMPLO

El contrato de DOÑA DELI terminaba en 2014, de modo que renovaron su vinculación en Noviembre de 2013 y evitaban hacer mal uso del código



### Ceder parcialmente su portafolio sin tener en cuenta el código de barras

Cuando hay una venta parcial del portafolio de productos entre compañías, la empresa que compra debe remarcar los productos con códigos propios.

#### EJEMPLO

DON RICO vende mermeladas, quesos y confitería. DOÑA DELI compra el portafolio de mermeladas de DON RICO y lo remarca con su propio código y así evita afectar el sistema GS1.



### Adquirir códigos de barras a empresas que no sean GS1

No confíe en páginas que prometen asignarle códigos de barras a nombre de GS1. Puede comprar sus códigos en cualquier portal web de los distintos GS1 del mundo.

En Colombia a través de

<http://www.gs1co.org/tienda-virtual/Shopping>

#### EJEMPLO

DOÑA DELI encontró una página de internet que aseguraba la venta de códigos para Colombia, pero decidió validar esa información directamente con GS1 Colombia, así evitó comprar códigos piratas.



### Ceder el uso del código de barras entre compañías

Debe recordar que GS1 Colombia cede el derecho al uso del código de barras y la empresa que lo recibe tiene su uso exclusivo.

#### EJEMPLO

DOÑA DELI quería comprar los códigos de una empresa que entraba en liquidación. Tras consultar con GS1 notó que lo correcto era buscar que esa empresa le cediera los códigos y reportarlo a GS1 Colombia.



### Prestar el código entre empresas

Si su empresa se fusiona con otra, deben acordar quién va a ser el responsable de los códigos (el dueño de la marca), y reportar ésta fusión ante GS1.

#### EJEMPLO

DON RICO ha adquirido a DOÑA DELI y es ahora el dueño de la marca de los productos de esta compañía, lo notificó a GS1 y ellos hicieron la cesión correspondiente adquiriendo el derecho a los códigos de DOÑA DELI.

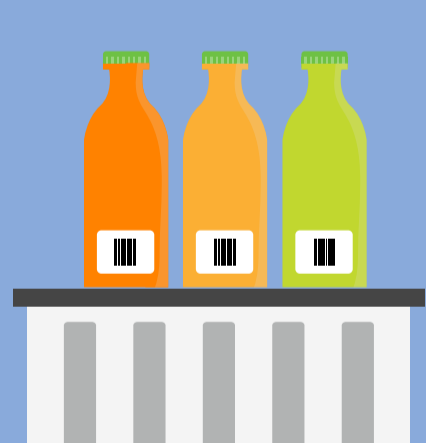


### Usar el código de barras sin previa vinculación

Sólo a través de una vinculación con GS1 las empresas tienen el derecho a usar códigos de barras estándar GS1.

#### EJEMPLO

Una nueva empresa quiere marcar sus productos con un código de barras estándar y así poderlos comercializar en grandes cadenas. Entendiendo que no son números al azar, se acerca a GS1 y los adquiere.



### Usar código de barras de otra empresa

Recuerde que el dueño de la marca es el responsable de asignar los códigos de barras. Al trabajar con maquilas tenga en cuenta que usted debe entregar el código con el que identifiquen el producto.

Sea cuidadoso en el manejo de su prefijo para no hacer uso del de otra empresa.

#### EJEMPLO

DOÑA DELI presta el servicio de empaquetado de la leche marca "PEPITO" e identifica el producto con el código que la empresa "PEPITO" le indicó.



## Recomendaciones para hacer un uso adecuado del código de barras



Comunicar cualquier cambio en los datos de contacto de la empresa



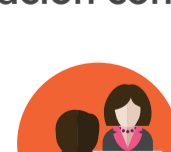
Comunicar cambios de domicilio



Designar una persona que gestione la relación con GS1 Colombia



Consultar con GS1 antes de hacer algún cambio que afecta en alguna forma al estándar



Designar una persona que audite proceso de asignación de códigos

ACCEDER A LAS FORMACIONES MASIVAS OFRECIDAS POR LOGYCA

Participe de nuestras:

**FORMACIONES VIRTUALES**

**INGRESE AQUÍ**

**FORMACIONES PRESENCIALES**

**INGRESE AQUÍ**