

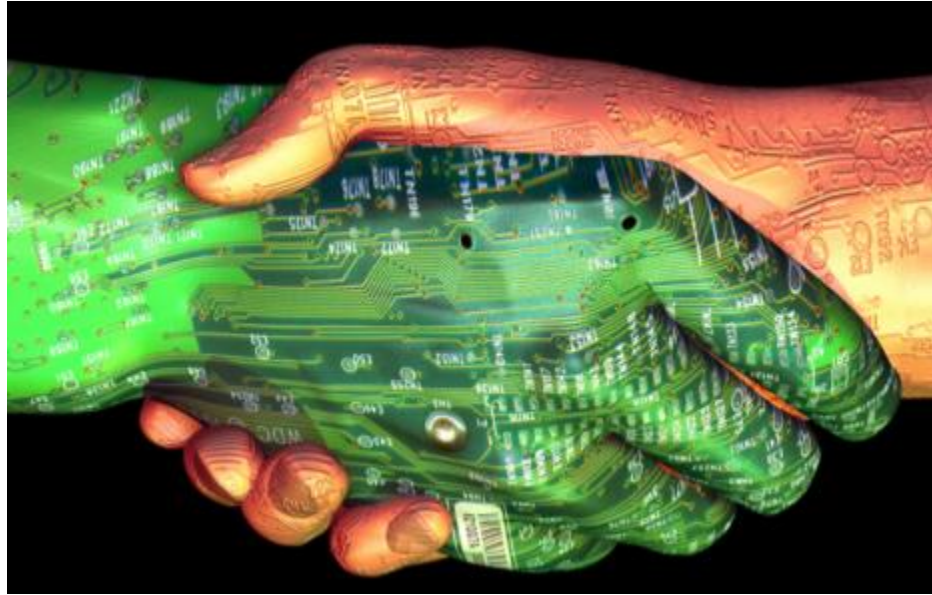
# Nuevas Opciones para más Empresas

Asamblea 2011



20  
Febrero  
11

# La Definición Pivote para la Transformación de la Organización



*Brindamos soluciones de **conectividad** para el desarrollo de **redes empresariales eficientes**, articuladas mediante el uso de **estándares de identificación y comunicación** que permiten la integración de los procesos que se llevan a cabo **entre socios de negocios**.*



# Servicios de Transición

Identificación

Productos

Servicios

Localizaciones

Documentos

---

Capacidades muy altas de numeración con respecto a las necesidades

---

Conectividad

Sincronización

DDVI

---

Para algunos excesivo, para otros básico con respecto a sus requerimientos

---



Identificación

**De acuerdo con los números de identificación  
requeridos**

Conectividad

**De acuerdo con la transaccionalidad y el total  
de productos registrados**



# Un Norte que está dibujando el futuro de GS1 Colombia:

## Ser Fuente de Información Confiable



## Nuestros Resultados





La medición de nuestro  
primer valor: Los **clientes** son  
nuestra razón de ser





## Nuestra Medición:

**Formación - Top Box:** % de personas MUY SATISFECHAS con nuestro servicio, medido en tres variables

**Satisfacción General + Innovación + Conocimiento**

**298 Clientes atendidos**

**78,6% de personas muy satisfechas**







## Nuestra Medición:

**Otros Servicios - Top Two Box:** % de personas MUY SATISFECHAS Y SATISFECHAS con nuestro servicio

**40 Mediciones**

**89,2%** de personas **muy satisfechas y satisfechas** con nuestros servicios diferentes a formación





**El Resultado:**

**Promedio resultados para formación y otros servicios: 83,8%**



La medición de nuestra capacidad para ofrecer cada vez más servicios al alcance de cualquier empresa

**20.186 empresas vinculadas**



# Desempeño Financiero

Ingresos Facturados por Servicios:	\$ 1.807 MM
Ingresos por Actividades de Asociación:	\$ 7.094 MM
Superavit Operacional:	\$ 1.144 MM

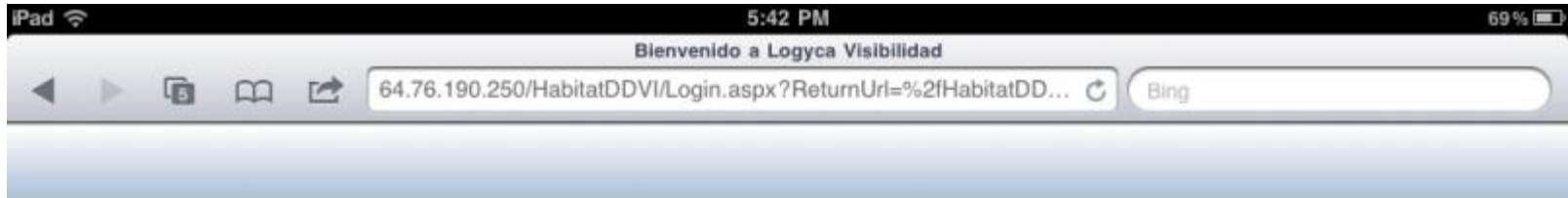


## Indicadores Organizacionales GS1 Colombia

Indicador	Meta 2010	Ejecución	% Cumplimiento
Satisfacción Clientes	78%	83,8%	107,4%
Ingresos Facturados - Causados 2010	\$1.854 MM	\$1.807 MM	97,46%
Superavit Operacional	\$ 882 MM	\$1.144 MM	120,0%
Ingresos por productos de innovación	\$146 MM	\$104 MM	71,2%
<b>TOTAL</b>			<b>99%</b>



# Nuestros Logros



**Certificación de CABASnet de GDSN para  
2010**



# Nuestros Logros

Reportes - Reporte de Mercados

General

Presione el botón Nuevo (  ) para realizar un nuevo reporte sobre Mercados.

Empresa: 7701001000088 - ALMACENES EXITO S. A.

Empresas Asociadas

Código Proveedor	Razón Social	Gln
14464	CABASnet Catalogo Central	7701234900007
14465	JUMEX COLOMBIA S.A.S.	7707356160008
14467	FUTUCAL S.A.	7700281000017
14472	PROMOTORA DE COMERCIO SOCIAL	7701081000011
14473	VIDRIERA DE CALDAS LTDA.	7701145000018
14474	RASCHELTEX INTERNATIONAL S.A.	7705440000018
14475	ALPINA PRODUCTOS ALIMENTICIOS S.A.	7702001000012
14477	BIERSDORF S.A. - BDF	7702003000003

Se muestran 1 a 8 de 2448 Registro(s).

Presione el botón Ejecutar para visualizar la información.

Una nueva plataforma de DDVI para nuestros usuarios





# Nuestros Logros – A través de CLI



**Investigación como punto de partida para el crecimiento a través de la Innovación:**

- ✓ **EPC en líquidos y metales ¿es una opción?**
  - ✓ EPCIS Textil y Confección
- ✓ **Primeros pasos para la implementación EPC en Almacenes Éxito y Olímpica**
- ✓ **Planteamiento de las primeras pruebas de uso de EPC EAS**
  - ✓ **Posibilidades del comercio móvil en el manejo promocional**
    - ✓ Plataforma Visibilidad Transporte







GRACIAS POR SU  
PARTICIPACIÓN

[www.gs1co.org](http://www.gs1co.org)

[www.logyca.org](http://www.logyca.org)

